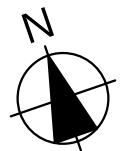
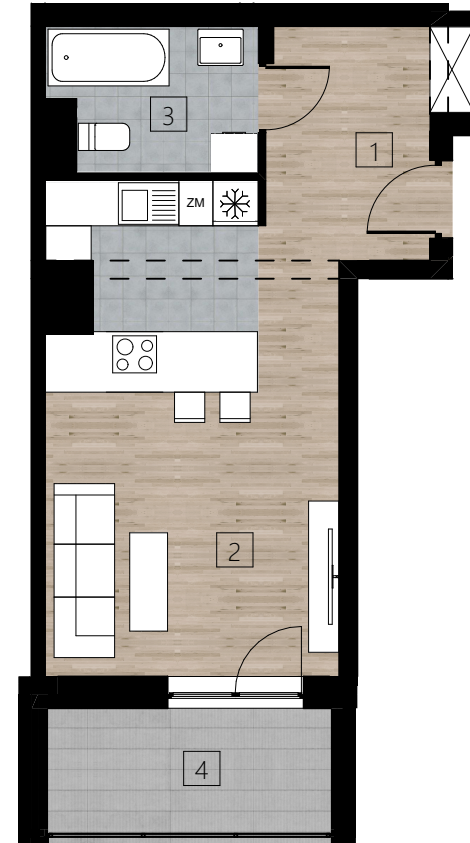
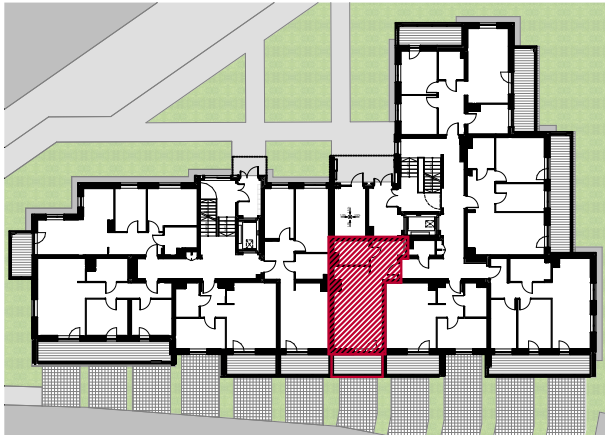


**BUDYNEK MIESZKALNY WIELORODZINNY
UL. MONTE CASSINO W PRZEMYSŁU**

BUDYNEK C MIESZKANIE 21

PARTER

| Nr. | Nazwa pomieszczenia | Powierzchnia użyt. [m ²] |
|--------------------------------|---------------------------|--------------------------------------|
| 1 | Komunikacja | 7,27 |
| 2 | Salon z aneksem kuchennym | 23,68 |
| 3 | Łazienka | 4,81 |
| Powierzchnia mieszkania | | 35,76 m² |
| 4 | Balkon | 6,64 |



Niniejsza karta katalogowa została opracowana na podstawie projektu budowlanego, nie stanowi ona wiernego odwzorowania powstałego lokalu mieszkalnego. Karty mają jedynie służyć wskazaniu położenia projektowanych pomieszczeń lokalu. Powierzchnię lokalu obliczono w stanie wykończonym. Przedstawiona aranżacja jest przykładowa, rysunki mają charakter poglądowy oraz informacyjny i nie stanowią oferty w rozumieniu Kodeksu Cywilnego.